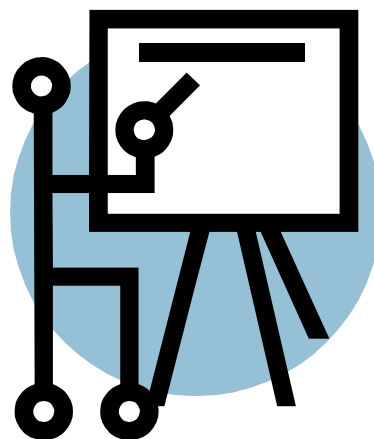


SÃO PAULO

1. TIPO DE ADMISSÃO / INGRESSO E ACESSO

• INGRESSO

DESCRIÇÃO	LOCALIZADOR
Concurso de Provas e Títulos	<p>Lei Complementar n. 444, de 27 de dezembro de 1985, Art. 13 <http://www.al.sp.gov.br/repositorio/legislacao/lei.complementar/1985/lei.complementar-444-2+D47.12.1985.html>;</p> <p>Lei Complementar nº 836 de 30/12/1997, art. 8º ANEXO III. <http://www.al.sp.gov.br/repositorio/legislacao/lei.complementar/1997/lei.complementar-836-30.12.1997.html>;</p> <p>Lei Complementar No. 1207/2013 <http://www.al.sp.gov.br/norma/?id=170658></p>



• VÍNCULO EMPREGATÍCIO

DESCRIÇÃO	LOCALIZADOR
Estatutário (nomeação), estável e contrato precário (admissão)	<p>Lei Complementar Nº 444, DE 27 DE dezembro DE 1985, Art. 4, § 1º</p> <p><http://www.al.sp.gov.br/repositorio/legislacao/lei.complementar/1985/lei.complementar-444-27.12.1985.html></p>

• **FORMAS DE CONTRATAÇÃO**

DESCRIÇÃO	LOCALIZADOR
Efetivos, contratados, estabilizados e estáveis.	<p>Lei Complementar Nº 444, DE 27 DE dezembro DE 1985, Art. 4, § 1º</p> <p><http://www.al.sp.gov.br/repositorio/legislacao/lei.complementar/1985/lei.complementar-444-27.12.1985.html></p> <p>Constituição Federal de 1988 - Artigo 19 do Ato das Disposições Constitucionais Transitórias.</p> <p><http://www.planalto.gov.br/ccivil_03/constituicao/constituicao.htm>.</p>

• **CLASSIFICAÇÃO DOS CARGOS**

DESCRIÇÃO	LOCALIZADOR
Professor de Educação Básica I (PBE I); Professor de Educação Básica II (PBE II)	<p>Lei Complementar nº 836 de 30/12/1997, art. 4º</p> <p><http://www.al.sp.gov.br/repositorio/legislacao/lei.complementar/1997/lei.complementar-836-30.12.1997.html></p>

• **FORMAS DE ACESSO**

DESCRIÇÃO	LOCALIZADOR
Concurso público de provas e títulos para professor, diretor e supervisor de ensino; designação para vice-diretor de escola e para professor coordenador pedagógico	<p>Lei Complementar nº 444 de 27 de dezembro de 1985, art. 4º, § 1º</p> <p><http://www.al.sp.gov.br/repositorio/legislacao/lei.complementar/1985/lei.complementar-444-27.12.1985.html></p>