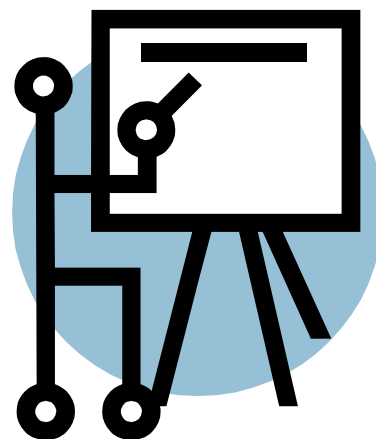


# MINAS GERAIS

## 3. COMPONENTES DA REMUNERAÇÃO

### • REMUNERAÇÃO (VENCIMENTO BASE MAIS VANTAGENS FIXAS E TRANSITÓRIAS)



DESCRIÇÃO	LOCALIZADOR
<p>De 2010 a 2014 - subsídio que incorpora: vencimento básico;; adicional por tempo de serviço; adicional de desempenho; parcelas de complem. remuneratória . do magistério - PCRM; e VTI; auxílio-transporte.</p> <p>Vantagens fixas -abono de permanência, prêmio por produtividade; gratificação natalina, férias, adicional noturno e vantagem pessoal. décimo terceiro; Gratificação de Função de Coordenador e Vice-Diretor de Escola).</p> <p>Vantagens transitórias- Vantagem Temporária de Antecipação do Posicionamento (VTAP);</p> <p>De 2015 a 2016-</p> <p>1-Vencimento básico. écimo terceiro; Gratificação de Função de Coordenador e Vice-Diretor de Escola.</p> <p>2 - Vantagem transitória -Abono</p>	<p>Lei 19.837/11 <a href="http://www.almg.gov.br/consulte/legislacao/completa/completa-nova-min.html?tipo=LEI&amp;num=19837&amp;ano=2011">http://www.almg.gov.br/consulte/legislacao/completa/completa-nova-min.html?tipo=LEI&amp;num=19837&amp;ano=2011</a></p> <p>Lei 21710 de 30/06/2015 <a href="http://www.almg.gov.br/consulte/legislacao/completa/completa-nova-min.html?tipo=LEI&amp;num=21710&amp;ano=2015">http://www.almg.gov.br/consulte/legislacao/completa/completa-nova-min.html?tipo=LEI&amp;num=21710&amp;ano=2015</a></p>

### • DIFERENCIAÇÃO NO VENCIMENTO ENTRE NÍVEIS E FAIXAS E DISPERSÃO NO VENCIMENTO

DESCRIÇÃO	LOCALIZADOR
<p>De outubro de 2013 a outubro de 2014 o aumento dos Níveis 1 a V foi de 10%. De dezembro de 2014 a janeiro de 2015 foi concedido abono de 190,00 sobre as tabelas de 2014, constituindo aumento de 13% e 10 % entre os níveis</p> <p>Em 2013 Dispersão- Considerando o nível T1 ( Ensino Médio) grau A em relação ao Nível V grau P a dispersão é de 143%. Considerando o Nível 1 grau A em relação ao Nível V (doutorado Grau P a dispersão é de 106%.</p>	<p>Lei 19.837/11 de 2/12/2011 <a href="http://www.almg.gov.br/consulte/legislacao/completa/completa-nova-min.html?tipo=LEI&amp;num=19837&amp;ano=2011">http://www.almg.gov.br/consulte/legislacao/completa/completa-nova-min.html?tipo=LEI&amp;num=19837&amp;ano=2011</a></p> <p>• Lei 21.058 de 26 de dezembro de 2013- &lt;<a href="http://www.almg.gov.br/consulte/legislacao/completa/completa.html?tipo=LEI&amp;num=21058&amp;comp=&amp;ano=2013">http://www.almg.gov.br/consulte/legislacao/completa/completa.html?tipo=LEI&amp;num=21058&amp;comp=&amp;ano=2013</a>&gt;</p> <p>Lei 22.062 de 20/04/2016 <a href="http://www.almg.gov.br/consulte/legislacao/completa/completa-nova-min.html?tipo=LEI&amp;num=21710&amp;ano=2015">http://www.almg.gov.br/consulte/legislacao/completa/completa-nova-min.html?tipo=LEI&amp;num=21710&amp;ano=2015</a></p>

**• DIFERENCIAÇÃO NO VENCIMENTO POR PROGRESSÃO/EVOLUÇÃO ACADÊMICA**

DESCRIÇÃO	LOCALIZADOR
<p>Lei 19.837/11/ 2/12/2011</p> <p><a href="http://www.almg.gov.br/consulte/legislacao/completa/completa-nova-min.html?tipo=LEI&amp;num=19837&amp;ano=2011">http://www.almg.gov.br/consulte/legislacao/completa/completa-nova-min.html?tipo=LEI&amp;num=19837&amp;ano=2011</a> Em De 2011 a outubro de 2014 o aumento dos Níveis 1 a V foi de 10%.</p> <p>De dezembro de 2014 a janeiro de 2015 foi concedido abono de 190,00 sobre as tabelas de 2014. Permanece o aumento de 10 % entre os níveis</p>	<p>• Lei 19.837/11 de 2/12/2011 <a href="http://www.almg.gov.br/consulte/legislacao/completa/completa-nova-min.html?tipo=LEI&amp;num=19837&amp;ano=2011">http://www.almg.gov.br/consulte/legislacao/completa/completa-nova-min.html?tipo=LEI&amp;num=19837&amp;ano=2011</a></p> <p>Lei 21.058 de 26 de dezembro de 2013-</p> <p>&lt;<a href="http://www.almg.gov.br/consulte/legislacao/completa/completa.html?tipo=LEI&amp;num=21058&amp;comp=&amp;ano=2013">http://www.almg.gov.br/consulte/legislacao/completa/completa.html?tipo=LEI&amp;num=21058&amp;comp=&amp;ano=2013</a>&gt;</p> <p>Lei 22.062 de 20/04/2016</p> <p><a href="http://www.almg.gov.br/consulte/legislacao/completa/completa-nova-min.html?tipo=LEI&amp;num=21710&amp;ano=2015">http://www.almg.gov.br/consulte/legislacao/completa/completa-nova-min.html?tipo=LEI&amp;num=21710&amp;ano=2015</a></p>

**• TEMPO DE SERVIÇO DIFERENCIAÇÃO NO VENCIMENTO POR PROGRESSÃO/EVOLUÇÃO POR AVALIAÇÃO DE DESEMPENHO**

DESCRIÇÃO	LOCALIZADOR
<p>De 2011 a 2013 os professores receberam o prêmio por produtividade referência metas pactuadas com as escolas . O prêmio atual pago variou de 85.3% a 100% da remuneração recebida no ano de 2011. Foram pagos 3 prêmios de produtividade de 2012 e 2014. Em 2015 foram suspensas as metas do acordo de resultados do governo anterior e suspenso o prêmio de produtividade.</p>	<p>Lei 19.837/11 <a href="http://www.almg.gov.br/consulte/legislacao/completa/completa-nova-min.html?tipo=LEI&amp;num=19837&amp;ano=2011">http://www.almg.gov.br/consulte/legislacao/completa/completa-nova-min.html?tipo=LEI&amp;num=19837&amp;ano=2011</a></p> <p>Lei 22.062 de 20/04/2016</p> <p><a href="http://www.almg.gov.br/consulte/legislacao/completa/completa-nova-min.html?tipo=LEI&amp;num=21710&amp;ano=2015">http://www.almg.gov.br/consulte/legislacao/completa/completa-nova-min.html?tipo=LEI&amp;num=21710&amp;ano=2015</a></p>

**• DIFERENCIAÇÃO NO VENCIMENTO POR PROGRESSÃO/EVOLUÇÃO POR TEMPO DE SERVIÇO**

DESCRIÇÃO	LOCALIZADOR
<p>De 2004 a 2014 foi eliminado o quinquênio. Na Lei 19.837, de 2/12/2011 (subsídio) foi congelada a promoção de 5 em 5 anos por titulação e avaliação ( do T1 (Ensino médio ao Nível V (doutorado) com aumento de 10% entre os níveis até 2016. Também foi congelada a progressão. de 2 em 2 anos com 2 avaliações positivas de A a P com aumento de 3% e incorporada gradualmente à remuneração de 2012 a 2014. O Adicional por Extensão de Jornada-AEJ ) e Adicional por Exigência Curricular se incorporam à remuneração após 10 anos: de trabalho.</p>	<p>Lei 19.837/11 de 2/12/2011 <a href="http://www.almg.gov.br/consulte/legislacao/completa/completa-nova-min.html?tipo=LEI&amp;num=19837&amp;ano=2011">http://www.almg.gov.br/consulte/legislacao/completa/completa-nova-min.html?tipo=LEI&amp;num=19837&amp;ano=2011</a></p> <p>Lei 20.592 de 28/12; 2012, art. 35, § 3º e art. 36, § 1º. (Adicional por Extensão de jornada e Adicional por Exigência Curricular). <a href="http://www.almg.gov.br/consulte/legislacao/completa/completa.html?tipo=LEI&amp;num=20592&amp;comp=&amp;ano=2012&amp;aba=js_textoOriginal">http://www.almg.gov.br/consulte/legislacao/completa/completa.html?tipo=LEI&amp;num=20592&amp;comp=&amp;ano=2012&amp;aba=js_textoOriginal</a></p> <p>Lei 22.062 de 20/04/2016</p> <p><a href="http://www.almg.gov.br/consulte/legislacao/completa/completa-nova-min.html?tipo=LEI&amp;num=21710&amp;ano=2015">http://www.almg.gov.br/consulte/legislacao/completa/completa-nova-min.html?tipo=LEI&amp;num=21710&amp;ano=2015</a></p>

<b>• GRATIFICAÇÕES/ADICIONAIS</b>	
<b>DESCRIÇÃO</b>	<b>LOCALIZADOR</b>
<p><b>1- Gratificação de Função (gratificação aos designados para as funções de Professor Coordenador e Vice-Diretor de Escola).</b></p> <p><b>2- Décimo terceiro salário;</b></p> <p><b>3- Abono permanência;</b></p> <p><b>4- Adicional por Extensão da jornada</b></p> <p><b>5- Vantagem pessoal nominalmente identificada;</b></p> <p><b>6- VTAP;</b></p>	<p>1- Lei nº 19.837, de 2 de dezembro de 2011.  <a href="http://www.almg.gov.br/consulte/legislacao/completa/completa-nova-min.html?ti-po=LEI&amp;num=19837&amp;comp=&amp;ano=2011&amp;texto=consolidado">http://www.almg.gov.br/consulte/legislacao/completa/completa-nova-min.html?ti-po=LEI&amp;num=19837&amp;comp=&amp;ano=2011&amp;texto=consolidado</a></p> <p>2- Lei nº 18.975/ 2010 (institui o subsídio), art. 3º, inciso I. <a href="http://www.almg.gov.br/consulte/legislacao/completa/completa-nova-min.html?ti-po=LEI&amp;num=18975&amp;comp=&amp;ano=2010&amp;texto=consolidado">http://www.almg.gov.br/consulte/legislacao/completa/completa-nova-min.html?ti-po=LEI&amp;num=18975&amp;comp=&amp;ano=2010&amp;texto=consolidado</a></p> <p>3- Emenda Constitucional nº 41, de 19 de dezembro de 2003, § 1º, art. 3º.  <a href="http://www.planalto.gov.br/ccivil_03/constituicao/emendas/emc/emc41.htm">http://www.planalto.gov.br/ccivil_03/constituicao/emendas/emc/emc41.htm</a></p> <p>4- Lei 20.592/2012.  <a href="http://www.almg.gov.br/consulte/legislacao/completa/completa.html?ti-po=LEI&amp;num=20592&amp;comp=&amp;ano=2012&amp;aba=js_textoOriginal">http://www.almg.gov.br/consulte/legislacao/completa/completa.html?ti-po=LEI&amp;num=20592&amp;comp=&amp;ano=2012&amp;aba=js_textoOriginal</a></p> <p>5 e 6- Decreto nº 46.125, de 04 de janeiro de 2013. <a href="http://www.almg.gov.br/consulte/legislacao/completa/completa.html?tipo=dec&amp;num=46125&amp;comp=&amp;ano=2013">http://www.almg.gov.br/consulte/legislacao/completa/completa.html?tipo=dec&amp;num=46125&amp;comp=&amp;ano=2013</a></p>

• <b>AUXÍLIOS</b>	
<b>DESCRIÇÃO</b>	<b>LOCALIZADOR</b>
<b>1- Auxílio-transporte;</b> <b>2- Auxílio -alimentação;</b>	Leis 18.975/2010. <a href="http://www.almg.gov.br/consulte/legislacao/completa/completa-nova-min.html?ti-po=LEI&amp;num=18975&amp;comp=&amp;ano=2010&amp;texto=consolidado">http://www.almg.gov.br/consulte/legislacao/completa/completa-nova-min.html?ti-po=LEI&amp;num=18975&amp;comp=&amp;ano=2010&amp;texto=consolidado</a> Lei 18.975/2010. <a href="http://www.almg.gov.br/consulte/legislacao/completa/completa-nova-min.html?ti-po=LEI&amp;num=18975&amp;comp=&amp;ano=2010&amp;texto=consolidado">http://www.almg.gov.br/consulte/legislacao/completa/completa-nova-min.html?ti-po=LEI&amp;num=18975&amp;comp=&amp;ano=2010&amp;texto=consolidado</a>