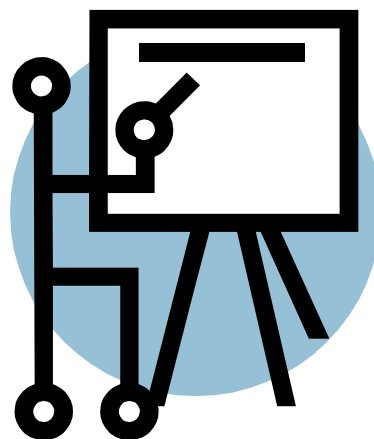


CAMPO GRANDE /MS

1. TIPO DE ADMISSÃO / INGRESSO E ACESSO

• INGRESSO

DESCRIÇÃO	LOCALIZADOR
Concurso público de provas e títulos	Lei Complementar 19/98. Art. 3 < http://cm-campo-grande.jusbrasil.com.br/legislacao/257086/lei-complementar-19-98



• VÍNCULO EMPREGATÍCIO

DESCRIÇÃO	LOCALIZADOR
Ingresso, exclusivamente, por concurso público de provas ou de provas e títulos.	Lei Complementar 19/98. Art. 3 < http://cm-campo-grande.jusbrasil.com.br/legislacao/257086/lei-complementar-19-98 >

• **FORMAS DE CONTRATAÇÃO**

DESCRIÇÃO	LOCALIZADOR
Consta no plano ingresso exclusivamente, por concurso público de	Lei Complementar 19/98. Art.3 < http://cm-campo-grande.jusbrasil.com.br/legislacao/257086/lei-complementar-19-98 >

• **CLASSIFICAÇÃO DOS CARGOS**

DESCRIÇÃO	LOCALIZADOR
Conjunto de profissionais da educação que exercem atividades de docência e técnico pedagógicas nas funções de inspeção, administração, supervisão e orientação educacional nas unidades de ensino de Educação Básica e	Lei Complementar 19/98. Art. 2 < http://cm-campo-grande.jusbrasil.com.br/legislacao/257086/lei-complementar-19-98 >

• **FORMAS DE ACESSO**

DESCRIÇÃO	LOCALIZADOR
Livre nomeação e exoneração do Prefeito Municipal, mediante indicação do titular da pasta	Lei Complementar 19/98. Art. 8. < http://cm-campo-grande.jusbrasil.com.br/legislacao/257086/lei-complementar-19-98 >