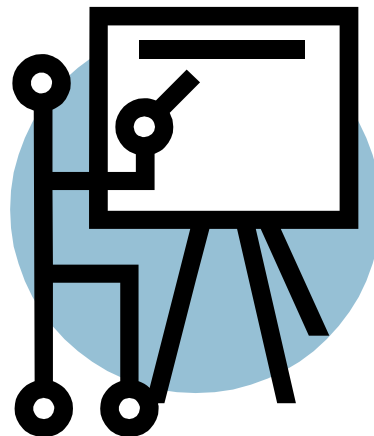


CURITIBA/PR

1. TIPO DE ADMISSÃO / INGRESSO E ACESSO

• INGRESSO

DESCRIÇÃO	LOCALIZADOR
Concurso público de provas e títulos; exigência curso superior licenciatur	Lei nº 10.190 de 28 de junho de 2001, Artigo 9. < https://leismunicipais.com.br/a/pr/c/curitiba/lei-ordinaria/2001/1019/10190/lei-ordinaria-n-10190-2001-institui-o-plano-de-carreira-do-magisterio-publico-municipal-alterando-as-leis-n-8580-94-6761-85-e-8579-94 >



• VÍNCULO EMPREGATÍCIO

DESCRIÇÃO	LOCALIZADOR
Estatutário	Lei nº 6.761 de 08 de novembro de 1985. < https://leismunicipais.com.br/a/pr/c/curitiba/lei-ordinaria/1985/676/6761/lei-ordinaria-n-6761-1985-dispoe-sobre-o-estatuto-do-magisterio-publico-municipal-2006-06-01.html >

• **FORMAS DE CONTRATAÇÃO**

DESCRIÇÃO	LOCALIZADOR
Exclusivamente por concurso público	Lei nº 10.190 de 28 de junho de 2001, Artigo 9. < https://leismunicipais.com.br/a/pr/c/curitiba/lei-ordinaria/2001/1019/10190/lei-ordinaria-n-10190-2001-institui-o-plano-de-carreira-do-magisterio-publico-municipal-alterando-as-leis-n-8580-94-6761-85-e-8579-94 >

• **CLASSIFICAÇÃO DOS CARGOS**

DESCRIÇÃO	LOCALIZADOR
Cargo único de Profissionais do Magistério	Lei nº 10.190 de 28 de junho de 2001, Artigo 3, inciso II. < https://leismunicipais.com.br/a/pr/c/curitiba/lei-ordinaria/2001/1019/10190/lei-ordinaria-n-10190-2001-institui-o-plano-de-carreira-do-magisterio-publico-municipal-alterando-as-leis-n-8580-94-6761-85-e-8579-94 >

• **FORMAS DE ACESSO**

DESCRIÇÃO	LOCALIZADOR
Todos, os profissionais do magistério, ingressam atuando na Docência I (para atuação nos anos iniciais do EF) ou docência II (para atuação nos anos finais do EF). Os profissionais da Docência I a medida que abre processo de mudança de área de atuação, concorrer com os demais, para fazer a mudança de área de atuação, que pode ser para a atuação como pedagogo(a) ou como professor de disciplinas específicas para os anos finais do ensino fundamental.	Lei nº 10.190 de 28 de junho de 2001, Artigo 8. < https://leismunicipais.com.br/a/pr/c/curitiba/lei-ordinaria/2001/1019/10190/lei-ordinaria-n-10190-2001-institui-o-plano-de-carreira-do-magisterio-publico-municipal-alterando-as-leis-n-8580-94-6761-85-e-8579-94 >